

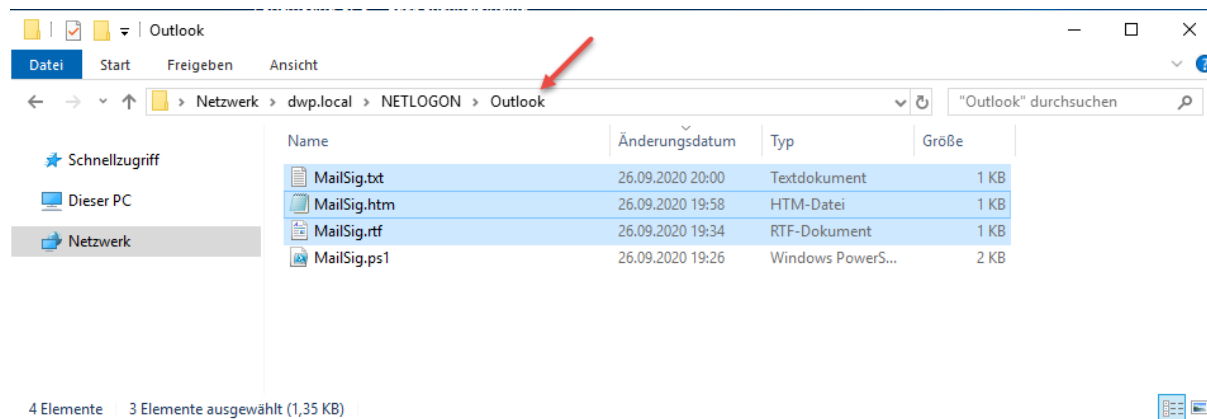


E-Mail-Signatur per GPO

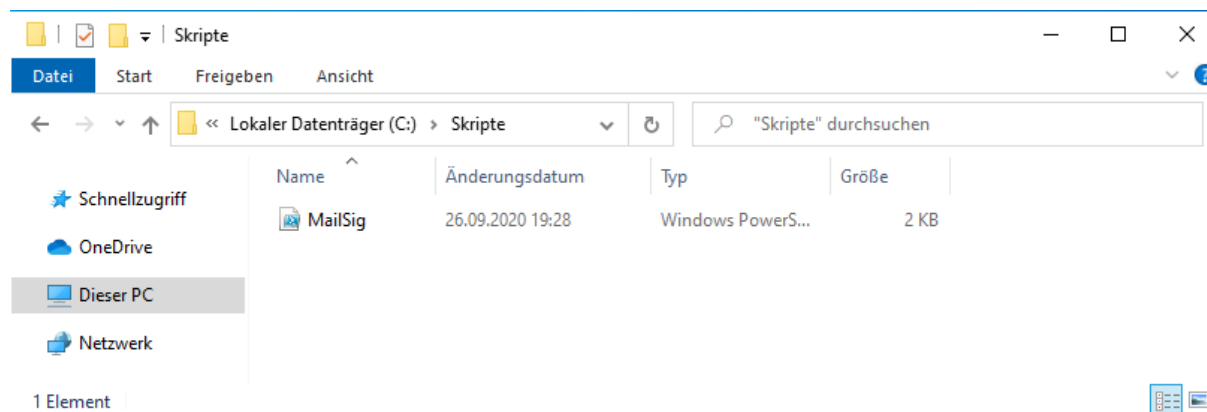
*Zur Vorbereitung muss auf dem Client-System ein Powershell-Modul installiert werden, dazu mehr am Ende der Doku.

Damit die Outlook Signatur automatisch erstellt werden kann ist folgendes zu tun.

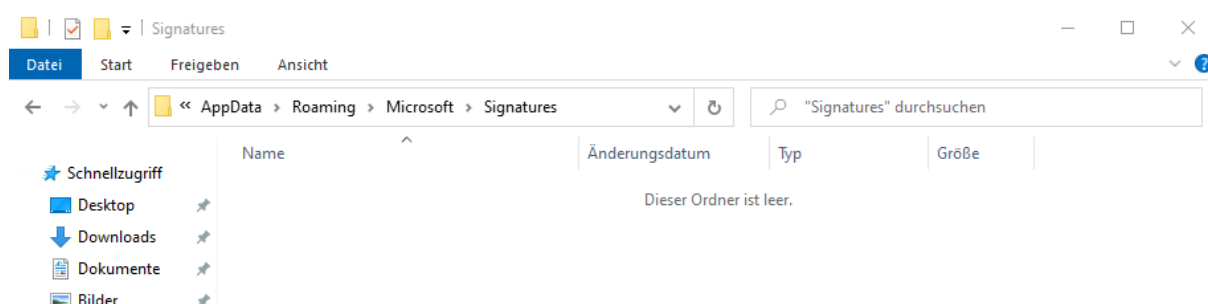
1. Einen Ordner namens Outlook unter NETLOGON erstellen
2. Die drei MailSig (htm, rtf, txt) Dateien in den Ordner Outlook hineinkopieren sowie das Powershell-Skript MailSig.ps1



3. Mittels einer neuen Richtlinie wird auf dem Client-System ein Ordner namens **C:\Skripte** angelegt. In diesen Ordner wird mittels der Richtlinie das Powershell-Skript MailSig.ps1 hineinkopiert.



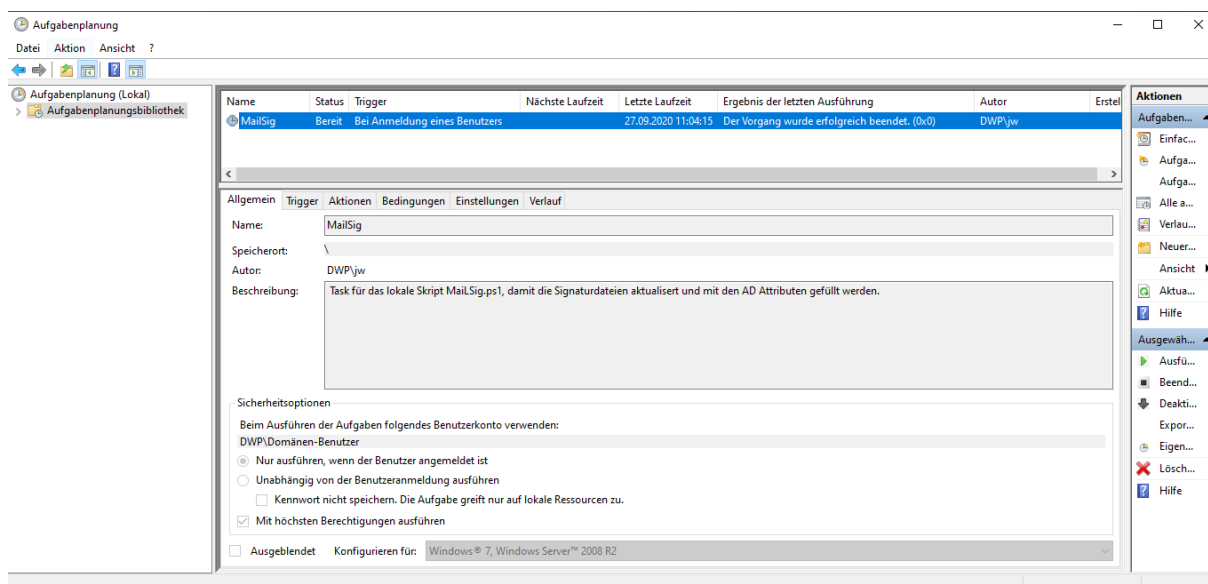
4. Falls der Ordner **C:\users\appdata\Roaming\Microsoft\Signatures** nicht vorhanden ist, weil Outlook noch nicht konfiguriert wurde, so wird auch dieser angelegt.



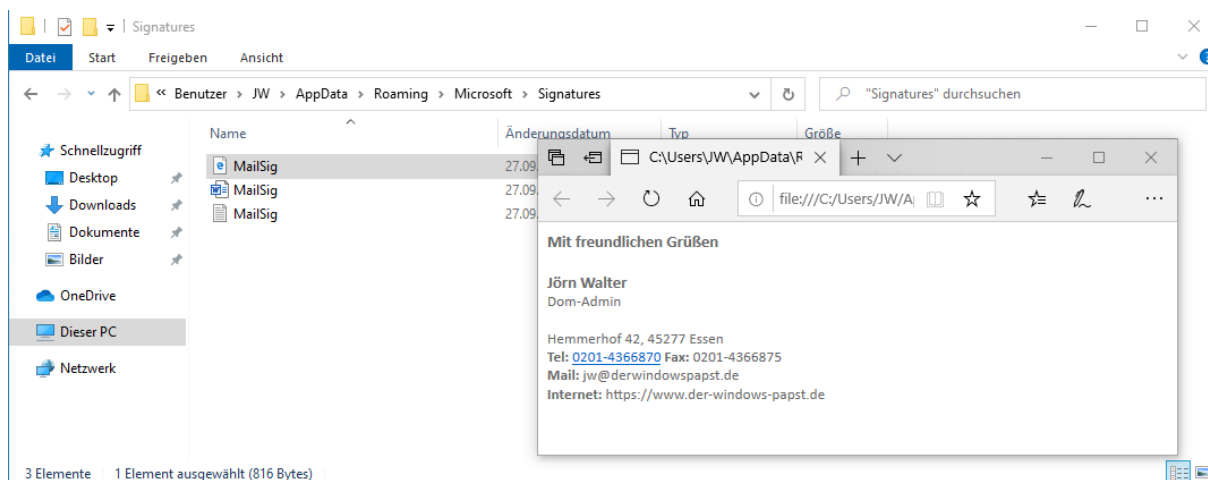


E-Mail-Signatur per GPO

- Über die gleiche Richtlinie wird auf dem Client-System ein Task angelegt, der beim Anmelden eines Benutzers das Powershell-Skript im Ordner C:\Skripte ausführt.



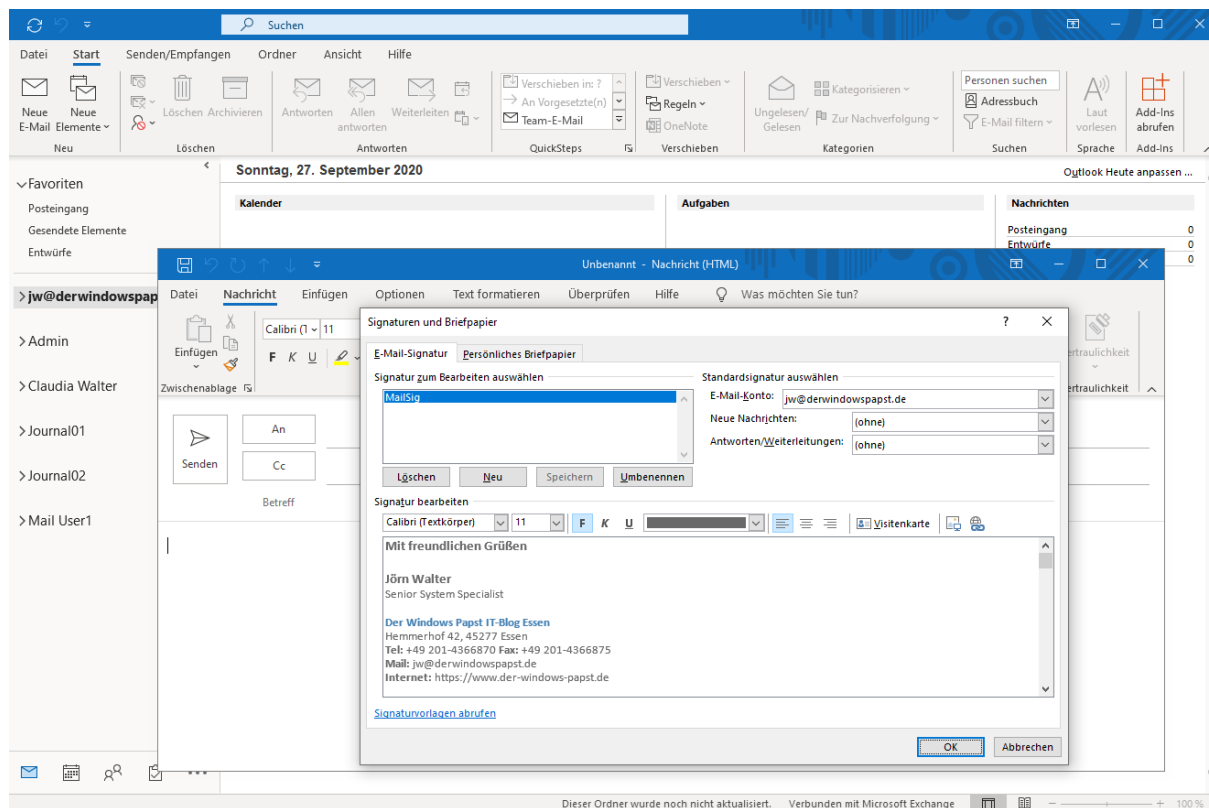
- Mit dem Ausführen des Skripts werden die Signaturdateien mit den AD-Attributen des Benutzers befüllt. Die Signaturen stehen nun zur Verfügung.



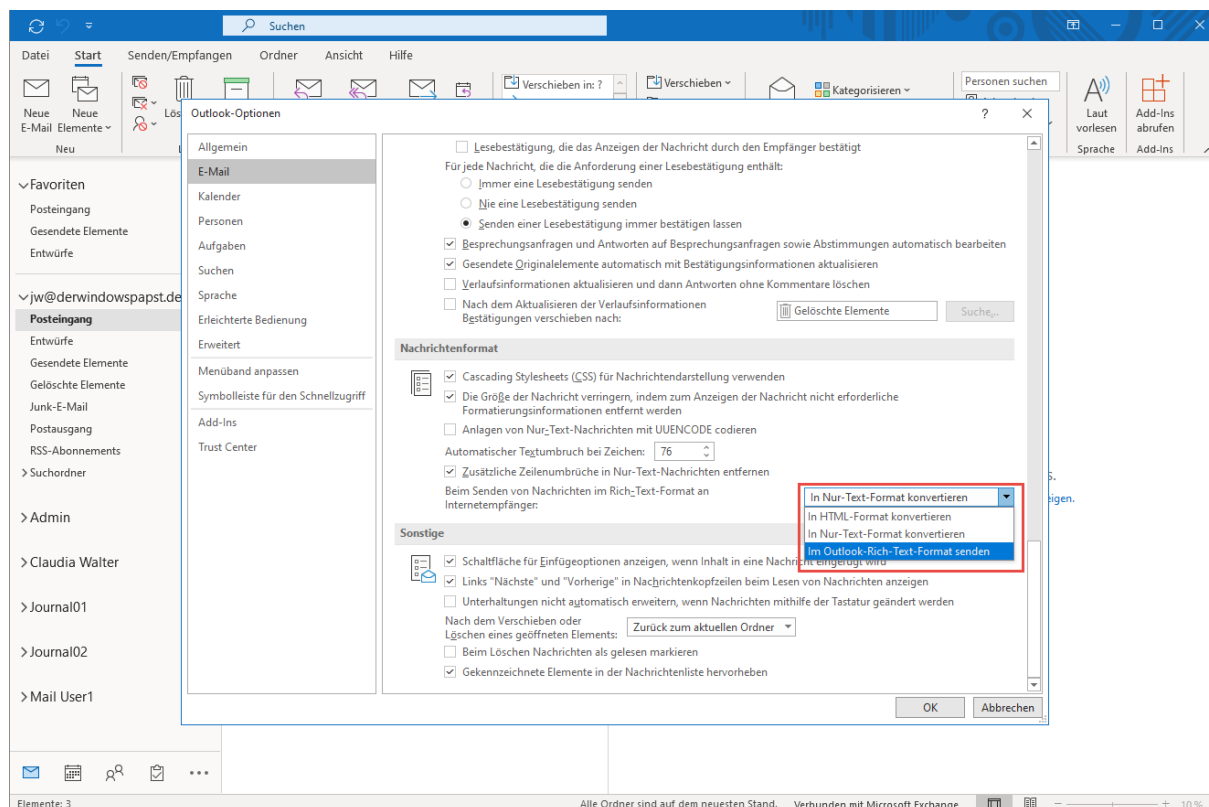


E-Mail-Signatur per GPO

Jetzt prüfen wir mal ob alles funktioniert hat. Starten Outlook und erstellen eine neue E-Mail. Klicken auf Signatur, voila. Die Signatur erscheint standardmäßig im HTML Format.



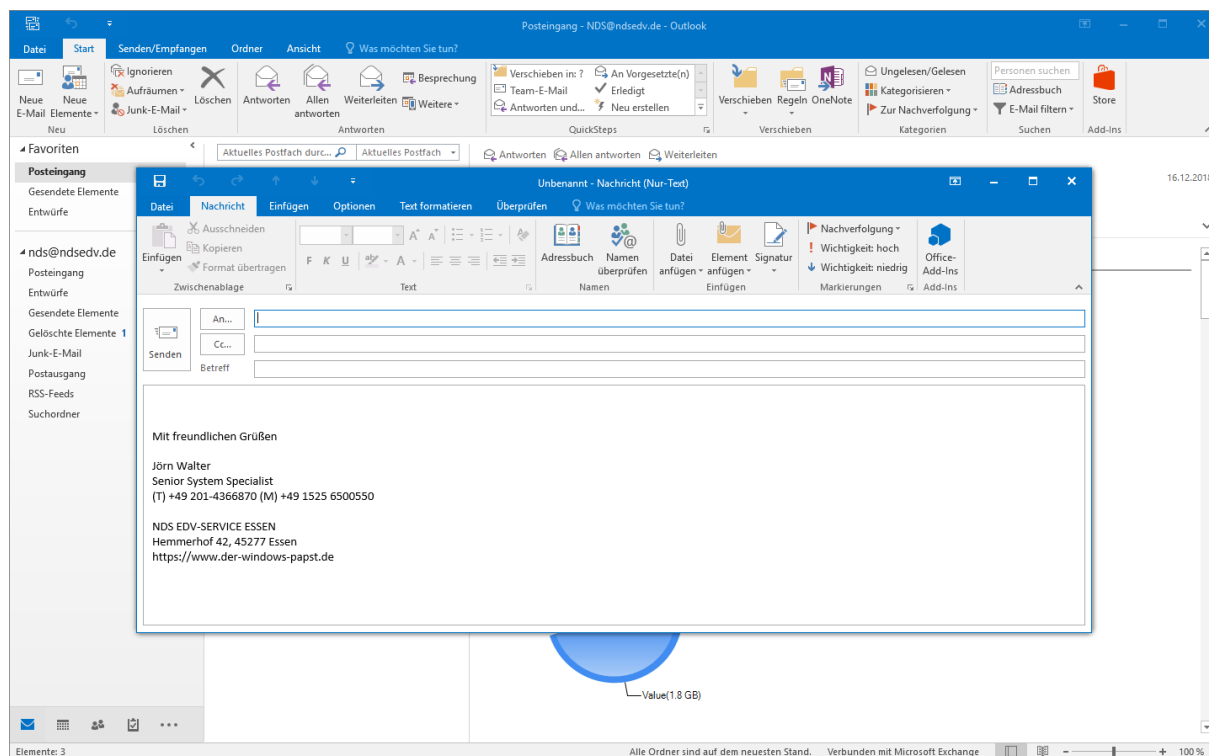
Das Format lässt sich an dieser Stelle umstellen:





E-Mail-Signatur per GPO

Dann erscheint die Signatur im TXT Format:



Zum Löschen von Signaturdateien kann dieser Befehl ausgerollt werden:

```
Get-ChildItem -Path "$env:appdata\Microsoft\Signatures" |  
Remove-Item
```



E-Mail-Signatur per GPO

*Hinweis:

Auf den Client-Systemen müssen aber die RSAT Tools für ADDS installiert werden.

```
Get-WindowsCapability -Name RSAT* -Online | Select-Object -Property DisplayName, State
```

```
Get-WindowsCapability -Online | Where-Object {$_.Name -like "RSAT*"}
```

```
Administrator: Windows PowerShell

PS C:\Windows\system32> Get-WindowsCapability -Name RSAT* -Online | Select-Object -Property DisplayName, State

DisplayName                                     State
-----
RSAT: Tools für Active Directory Domain Services und Lightweight Directory Services NotPresent
RSAT: Verwaltungshilfsprogramme für die BitLocker-Laufwerkverschlüsselung           NotPresent
RSAT: Tools für Active Directory-Zertifikatdienste                               NotPresent
RSAT: DHCP-Servertools                                                            NotPresent
RSAT: DNS-Servertools                                                            NotPresent
RSAT: Failoverclustering-Tools                                                    NotPresent
RSAT: Tools für Dateidienste                                                       NotPresent
RSAT: Tools zur Gruppenrichtlinienverwaltung                                       NotPresent
RSAT: IP-Adressverwaltungscient (IPAM)                                             NotPresent
RSAT: Data Center Bridging LLDP-Tools                                              NotPresent
RSAT: Netzwerkcontroller-Verwaltungstools                                         NotPresent
RSAT: Tools für Netzwerklastenausgleich                                             NotPresent
RSAT: Tools für die Remotezugriffsverwaltung                                       NotPresent
RSAT Tools für Remotedesktopdienste                                                NotPresent
RSAT: Server-Manager                                                              NotPresent
RSAT: Abgeschirmte VM-Tools                                                        NotPresent
RSAT: Storage Migration Service Management-Tools                                  NotPresent
RSAT: Speicherreplikatmodul für Windows PowerShell                               NotPresent
RSAT: System Insights-Modul für Windows PowerShell                               NotPresent
RSAT: Volumenaktivierungstools                                                     NotPresent
RSAT: Windows Server Update Services-Tools                                         NotPresent

PS C:\Windows\system32>
```

```
Add-WindowsCapability -online -Name "Rsat.ActiveDirectory.DS-LDS.Tools~~~~0.0.1.0"
```

```
Administrator: Windows PowerShell

Windows PowerShell
Copyright (C) Microsoft Corporation. Alle Rechte vorbehalten.

Lernen Sie das neue plattformübergreifende PowerShell kennen - https://aka.ms/pscore6

PS C:\Windows\system32> Add-WindowsCapability -online -Name "Rsat.ActiveDirectory.DS-LDS.Tools~~~~0.0.1.0"

Path
Online : True
RestartNeeded : False

PS C:\Windows\system32>
```

```
Get-WindowsCapability -Online | Where-Object {$_.Name -like „Rsat.ActiveDirectory*"}
```

Alle RSAT Tools einzeln installieren

```
Add-WindowsCapability -online -Name "Rsat.ActiveDirectory.DS-LDS.Tools~~~~0.0.1.0"
```

```
Add-WindowsCapability -online -Name "Rsat.Dns.Tools~~~~0.0.1.0"
```

```
Add-WindowsCapability -Online -Name Rsat.FileServices.Tools~~~~0.0.1.0
```

```
Add-WindowsCapability -Online -Name Rsat.GroupPolicy.Management.Tools~~~~0.0.1.0
```

```
Add-WindowsCapability -Online -Name Rsat.IPAM.Client.Tools~~~~0.0.1.0
```



E-Mail-Signatur per GPO

Add-WindowsCapability -Online -Name Rsat.LLDP.Tools~~~~0.0.1.0

Add-WindowsCapability -Online -Name Rsat.NetworkController.Tools~~~~0.0.1.0

Add-WindowsCapability -Online -Name Rsat.NetworkLoadBalancing.Tools~~~~0.0.1.0

Add-WindowsCapability -Online -Name Rsat.BitLocker.Recovery.Tools~~~~0.0.1.0

Add-WindowsCapability -Online -Name Rsat.CertificateServices.Tools~~~~0.0.1.0

Add-WindowsCapability -Online -Name Rsat.DHCP.Tools~~~~0.0.1.0

Add-WindowsCapability -Online -Name
Rsat.FailoverCluster.Management.Tools~~~~0.0.1.0

Add-WindowsCapability -Online -Name
Rsat.RemoteAccess.Management.Tools~~~~0.0.1.0

Add-WindowsCapability -Online -Name Rsat.RemoteDesktop.Services.Tools~~~~0.0.1.0

Add-WindowsCapability -Online -Name Rsat.ServerManager.Tools~~~~0.0.1.0

Add-WindowsCapability -Online -Name Rsat.Shielded.VM.Tools~~~~0.0.1.0

Add-WindowsCapability -Online -Name
Rsat.StorageMigrationService.Management.Tools~~~~0.0.1.0

Add-WindowsCapability -Online -Name Rsat.StorageReplica.Tools~~~~0.0.1.0

Add-WindowsCapability -Online -Name
Rsat.SystemInsights.Management.Tools~~~~0.0.1.0

Add-WindowsCapability -Online -Name Rsat.VolumeActivation.Tools~~~~0.0.1.0

Add-WindowsCapability -Online -Name Rsat.WSUS.Tools~~~~0.0.1.0

Alle auf einmal installieren:

Get-WindowsCapability -Name Rsat* -Online | Add-WindowsCapability -Online

Per DISM

DISM.exe /Online /Get-Capabilities | find "Rsat"



E-Mail-Signatur per GPO

```
Administrator: Eingabeaufforderung
C:\Windows\system32>DISM.exe /Online /Get-Capabilities | find "RSAT"
C:\Windows\system32>DISM.exe /Online /Get-Capabilities | find "Rsat"
Funktionsidentität : Rsat.ActiveDirectory.DS-LDS.Tools~0.0.1.0
Funktionsidentität : Rsat.BitLocker.Recovery.Tools~0.0.1.0
Funktionsidentität : Rsat.CertificateServices.Tools~0.0.1.0
Funktionsidentität : Rsat.DHCP.Tools~0.0.1.0
Funktionsidentität : Rsat.Dns.Tools~0.0.1.0
Funktionsidentität : Rsat.FailoverCluster.Management.Tools~0.0.1.0
Funktionsidentität : Rsat.FileServices.Tools~0.0.1.0
Funktionsidentität : Rsat.GroupPolicy.Management.Tools~0.0.1.0
Funktionsidentität : Rsat.IPAM.Client.Tools~0.0.1.0
Funktionsidentität : Rsat.LLDP.Tools~0.0.1.0
Funktionsidentität : Rsat.NetworkController.Tools~0.0.1.0
Funktionsidentität : Rsat.NetworkLoadBalancing.Tools~0.0.1.0
Funktionsidentität : Rsat.RemoteAccess.Management.Tools~0.0.1.0
Funktionsidentität : Rsat.RemoteDesktop.Services.Tools~0.0.1.0
Funktionsidentität : Rsat.ServerManager.Tools~0.0.1.0
Funktionsidentität : Rsat.Shielded.VM.Tools~0.0.1.0
Funktionsidentität : Rsat.StorageMigrationService.Management.Tools~0.0.1.0
Funktionsidentität : Rsat.StorageReplica.Tools~0.0.1.0
Funktionsidentität : Rsat.SystemInsights.Management.Tools~0.0.1.0
Funktionsidentität : Rsat.VolumeActivation.Tools~0.0.1.0
Funktionsidentität : Rsat.WSUS.Tools~0.0.1.0
C:\Windows\system32>
```

DISM /Online /Add-Capability /CapabilityName:Rsat.ActiveDirectory.DS-LDS.Tools~0.0.1.0